



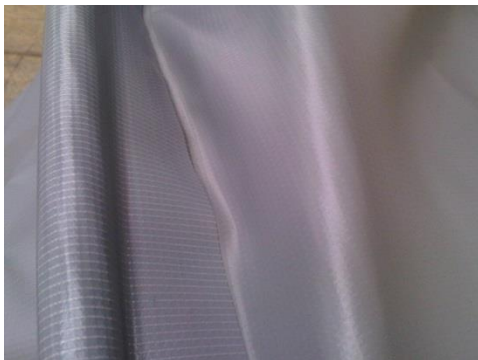
Endringverbindung mit Schelle Typ HP-VK,
“How to...” in 6 Schritten!



Als erstes wird die Verbindungsschelle komplett über ein Luttenende gezogen



Dann wird ein Endring in den anderen gesteckt



Der Endring wird komplett eingezogen...



...und nach und nach gerade ausgerichtet...



...so dass beide Endringe parallel zueinander liegen.



Dann wird die Verbindungsschelle über beide Endringe gezogen und mit der Schraubspindel gespannt.

